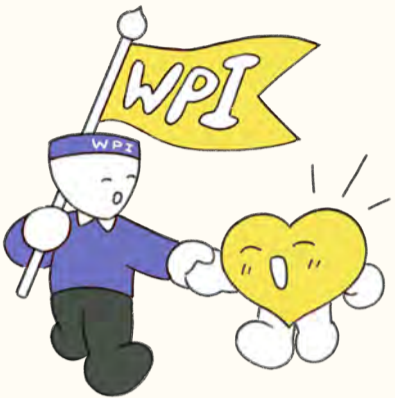


매주 생생한 실제 마음치유 사례를 통해  
'마음읽기'를 학습할 수 있는 기회!

상담사례 세미나  
안내 및 신청  
바로가기



# WPI 심리상담 사례 세미나에 참가하세요!



## WPI 심리상담 사례 세미나는?

누구나 참석할 수 있는 심리상담, 심리치료 강좌입니다.

자신의 마음을 몰라 방황하던 사람이  
심리상담, 심리치료를 통해 자기 마음을 읽고,  
자신의 진짜 문제와 해법을 찾아가는 과정을  
생생하게 체험하고 배워나가실 수 있습니다.

## 이런 분들께 추천드립니다!



심리상담사, 심리치유사가 되기를 꿈꾸지만  
상담 공부를 도대체 어떻게 해 나가야 할지,  
체계적인 수련은 어디에서 경험할 수 있을지 막막하신 분들



심리학 대학원을 졸업하거나 상담 자격증을 취득했음에도  
실질적인 심리상담에는 자신이 없어  
구체적인 실제 상담사례를 통해 학습하고 싶으신 분들



심리학 전공을 하지 않았더라도 심리상담과 심리치유에 관심이 많고  
나도 모르는 내 마음과 주변 사람들의 마음이 무엇인지 알고 싶으신 분들



내가 삶에서 겪는 문제를 스스로 해결해 보고 싶거나  
자신의 직업 분야에서 심리상담·코칭을 활용하고 싶으신 분들

2023년 6월 주제

## 새로운 결심

지금까지 해본 적 없는 무언가를 시도해보기로, 내 생활이나 습관을 바꿔보기로, 공부를 해보기로, 운동을 해보기로, 새롭게 결심해보신 적 다들 있으시죠?

그런데 이렇게 굳게 결심을 하여도 행동으로 잘 옮겨지지 않고 힘들다고 느껴질 때엔 어떻게 하면 좋을까요?

내가 가진 믿음을 확인하고 뚜렷이 할 수 있다면, 구체적인 행동으로 드러나게 됩니다. 그렇기에 지금 머물고 있는 곳에서 한 걸음씩 더 나아가 삶의 변화를 일으키기 위해 가장 먼저 필요한 것은 바로 '내 마음'을 아는 것입니다. 막연히 '통념'에 기대거나 '돈'이나 '약물'에 의존하는 상황에서 벗어날 수 있는 방법이자 자기 삶의 주인으로 살 수 있는 길이지요.

여러분은 6월 WPI심리상담 사례를 통해 자기 마음을 알지 못할 때 그것이 우리 마음의 아픔, 삶의 문제를 만들어낸다는 것을 생생하게 느끼게 될 것입니다. 뿐만 아니라, 이렇게 마음 아파하며 방황하던 젊은이들이 심리상담, 심리치료를 통해 자기 마음을 읽고, 자신의 진짜 문제와 해법을 찾아가는 과정을 구체적으로 파악할 수 있게 될 것입니다.



### 참가 안내

- 참여방법 : 세미나 당일 '이메일'로 온라인 줌 링크 전송
- 녹화본 시청 시간이 **금요일 밤 8시 ~ 일요일 밤 8시**로 변경되었습니다.

참여 방법	라이브 실시간 참여	녹화 영상 시청
요일 및 시간	화요일 저녁 5:00 - 7:00	금요일 밤 8:00 - 일요일 밤 8:00
세미나 1회 교육비	실시간 온라인 참여 + 녹화 영상 수강 10만원	

\* 녹화본 시청 시간이 금요일 밤 8시 ~ 일요일 밤 8시로 확장 변경되었습니다.

마음을 읽는 MRI,  
WPI(Whang's Personality Inventory)의 창시자이자  
대한민국 대표 심리학자, 심리치유사이신 황상민 박사의 직강!  
인생의 기로에서 방황하는 한 사람이 겪는  
마음의 아픔을 치료하는 심리상담, 심리치유 현장을  
생생하게 체험하며 다양한 사례를 접하실 수 있습니다.



**황상민**

서울대학교 심리학 학사  
하버드대학교 심리학 석사, 박사  
연세대학교 심리학과 교수 역임

## 삶의 변화를 위해 어떻게 원하는 삶으로 나아갈 수 있는지 실제 상담 녹취록과 상담영상, 사례분석 강의로 생생하게 배우실 수 있습니다!



**그들의 마음은 무엇이었으며,  
과연 그 마음을 황상민 박사는  
어떻게 읽을 수 있었던 것일까**

**궁금하시다면 6월 WPI심리상담  
사례 세미나를 기대해주세요!**

[상담사례 세미나 안내 및 신청 바로가기](#)



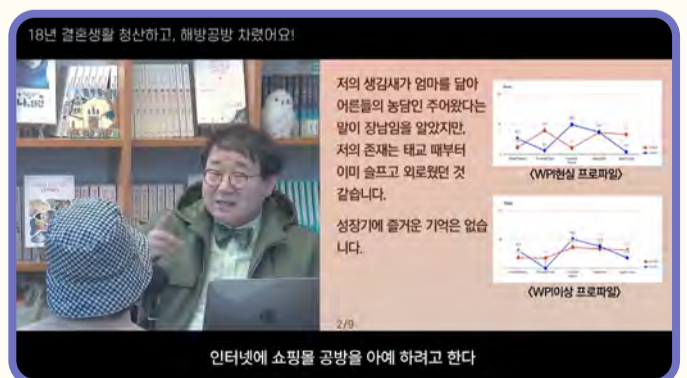
<p><b>1회차</b> 5월 30일 &amp; 6월 4일</p>	<p><b>전교1등이었지만 삶의 의미를 찾지 못해 자살까지 생각하던 여고생, 대학생이 되어 의대입시에 다시 도전하기로 하다 - 송양의 1차 상담</b></p> <p>고등학교 2학년 때까지 전교 1등을 했던 나, 그렇지만 어디에서도 수용받지 못하는 나는 차라리 죽어버리는 게 낫겠다 생각하고 공부도 놓고 지냈어요. 그래도 내신 성적으로 대학에 들어갈 수 있었고, 초반엔 너무 즐거웠어요. 그렇지만 3학년이 되자 또 다시 고민에 빠졌고... 결국 의대를 가겠다는 마음을 먹어 수능에 도전했어요. 그런데 부족한 성적을 받았지 뭐예요. 27살인 지금, 다시 한번 도전하기로 하고 공부하고 있는데, 원하는 성적을 받고 싶어요! (WPI유형: M자)</p> <p>5월 27일(토) 저녁, 황심소 유튜브에서 상담 영상 최초 공개!</p>
<p><b>2회차</b> 6월 13일 &amp; 18일</p>	<p><b>“단약 후의 통증과 금단증상, 어떻게 해야 하죠?” 7년 동안 정신과 약을 통해 근근이 사는 삶에서 벗어나, 이제 성공하는 삶을 살고 싶었는데... - 약순씨 3차 상담</b></p> <p>단약한 지 3주가 지났어요. 금단증상이 너무 심해서 두통도 심하고 생각을 하는 것조차 힘들어요. 차라리 쓰러져버리면 좋겠다 생각했었지만 그래도 자전거를 타고 출퇴근을 했답니다. 화나고 우울한 기분도 들고, 많은 것들이 너무나 버겁고, 부정적인 생각이 들고, 단약 전후로 제 성격이 너무나 변해버린 것 같아 주변에서 저를 이상하게 생각하지는 않을까 걱정이 돼요. (WPI유형: M자 다이아몬드)</p> <p>*1, 2차 상담사례 세미나에 참여하지 않으신 분들도 참가하여 이해해 나가시는 데에 지장이 없습니다.</p> <p>6월 10일(토) 저녁, 황심소 유튜브에서 상담 영상 최초 공개!</p>
<p><b>3회차</b> 6월 20일 &amp; 25일</p>	<p><b>“대학 잘 졸업하고 좋은 직장에 취업도 성공했지만, 누구에게도 털어놓지 못한 아픔이 있어요” - 회사를 겨우겨우 다니고는 있지만, 저는 이렇게 사는 것이 모두를 속이는 것 같아요.</b></p> <p>대학 졸업 후 진로고민으로 혼란스러워하던 때, 한의대 편입이 눈에 들어오더라고요. 다른 분께 상의해보니 수의대 편입이 어떠냐 말씀해 주셔서 수험 생활을 시작했지요. 그런데 공부는 잘되지 않고, 매일 다짐만 하며 책상 앞에서 시간을 보냈어요. 학원도 가봤지만 나아지지 않았고, 자책과 자학을 하며 지내다가 결국 취업을 했지요. 최선을 다해 직장생활을 하기로 했지만 죄책감이 더 강하게 들고 제 자신이 너무 한심했어요. 그래서 새로운 결정을 내렸습니다. (WPI유형: 휴먼&amp;로맨)</p> <p>6월 17일(토) 저녁, 황심소 유튜브에서 상담 영상 최초 공개!</p>



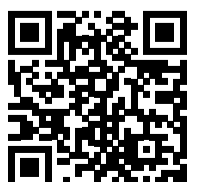
**황상민의 심리상담소**

**세미나에서 다루는 상담 사례를  
유튜브 황심소 채널에서  
먼저 공개합니다!**

‘생각치도 못했던 내담자의 삶에 대한 이야기,  
그 가운데에 황박사는 과연 내담자의 마음을 어떻게 탐색하고 읽어줄까?’  
‘지난번 상담을 받았던 내담자는 어떻게 달라져 있을까?’  
임상현장을 영상으로 생생하게 지켜볼 수 있는  
세상에 들도 없는 기회, 황심소에서 만나보실 수 있습니다!  
(\* 황심소 채널의 상담 영상 방영 일정은 사정에 따라 변경될 수 있습니다.)



**황심소 채널  
바로가기**





- 월, 학기 단위 참가는 10% 할인
- 8월은 하계 방학기간입니다.

## 6월 세미나 3회

**참가비** 실시간 30만원 ▶ 27만원

•기간: 5월 30일 ~ 6월 25일 (\*녹화영상 마지막 시청일)  
(6월 6일 & 11일은 현충일 공휴일로 쉬어갑니다.)

녹화 영상 시청으로 참가할 때보다도 할인된 참가비!  
신청시, **신청서에 3회 모두 체크**해주세요.

## 하계 세미나 4회

(6월 15일 신청접수 오픈 예정)

**참가비** 실시간 40만원 ▶ 36만원

•기간: 6월 27일 ~ 7월 23일 (\*녹화영상 마지막 시청일)

녹화 영상 시청으로 참가할 때보다도 할인된 참가비!  
신청시, **신청서에 4회 모두 체크**해주세요.

## 2023년 2학기 세미나 15회

(8월 신청 접수 오픈 예정)

**참가비** 실시간 150만원 ▶ 135만원

•기간: 9월 5일 ~ 12월 24일 (\*녹화영상 마지막 시청일)  
(10월 3일 & 8일은 개천절 공휴일로 쉬어갑니다.)

## 9월 세미나 4회

(8월 15일 신청접수 오픈 예정)

**참가비** 실시간 40만원 ▶ 36만원

•기간: 9월 5일 ~ 10월 1일 (\*녹화영상 마지막 시청일)

### [ 수강 혜택 ]

세미나를 수강하시는 분들께 학습하실 기회를 더 제공해드리기 위해,  
화요일 세미나 참석자분들에게 녹화영상을 보실 수 있는 혜택을 제공합니다.  
실시간 참여를 하지 못하신다면 녹화영상 시청만으로 참여하실 수도 있습니다.

### [ 수강 주의사항 ]

- 정해진 시간 외에는 시청이 불가합니다.
- 목요일 녹화 영상 시청의 경우, 화요일에 진행된 세미나의 녹화 영상 시청 링크(유튜브)를 제공하며, 실시간 질답은 이루어지지 않습니다.
- **세미나를 녹음/녹화하는 것은 불가합니다.** 혹시라도 녹음/녹화를 하신다면 이후부터 사례분석 세미나에 참여가 어려운 점, 미리 안내드립니다.
- **세미나 자료 및 수업 링크는 제3자와의 공유, 외부로의 유출을 엄격히 금합니다.**  
한 명의 잘못으로 인하여 다른 분들도 피해를 보실 수 있으니 이 점 꼭 유의해주시기 바랍니다.

### [ 환불 규정 ]

- ※ 세미나 시작 일주일 전부터는 환불이 불가능합니다.
- ※ 신청하신 세미나를 다음 세미나로 이월하시는 것은 불가능합니다.
- ※ 신청시 잘못된 이메일 주소 및 휴대폰 번호 기재 등 신청자의 과실로 인한 불참시,  
참가비 환불이 되지 않습니다.



WPI심리상담코칭센터

신청하러 가기



신청  
문의

메일 [wpipc@naver.com](mailto:wpipc@naver.com)

전화 02) 6263-2440 | 문자 010-2203-7430

상담사례 세미나  
안내 및 신청  
바로가기

